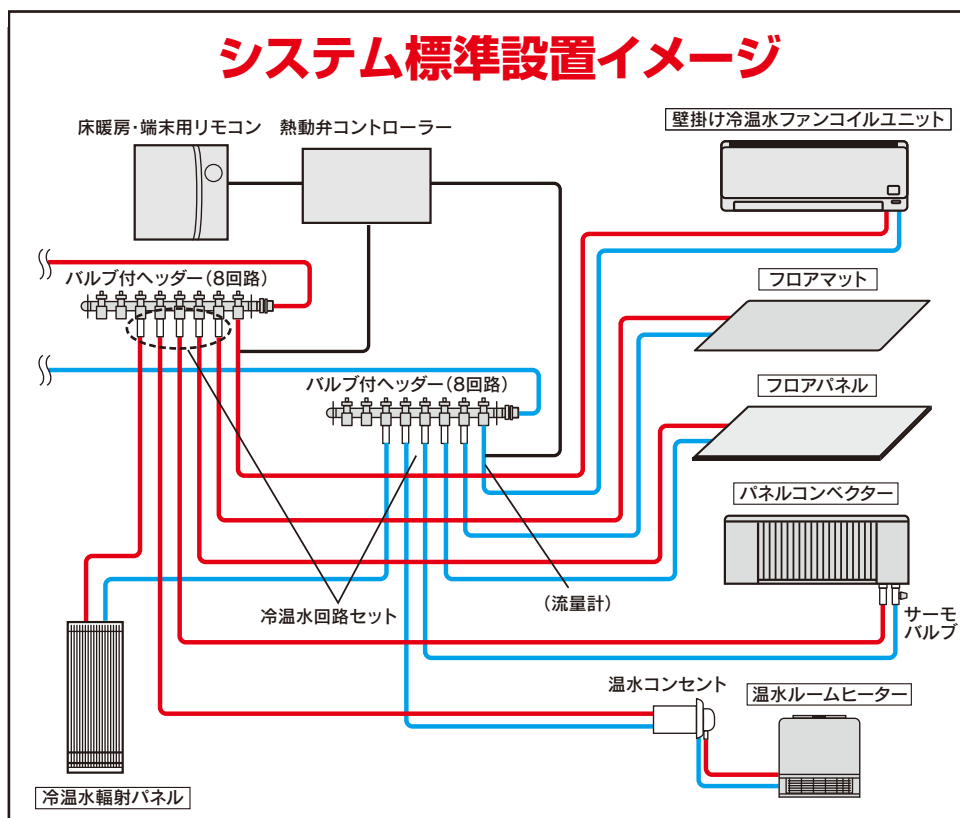
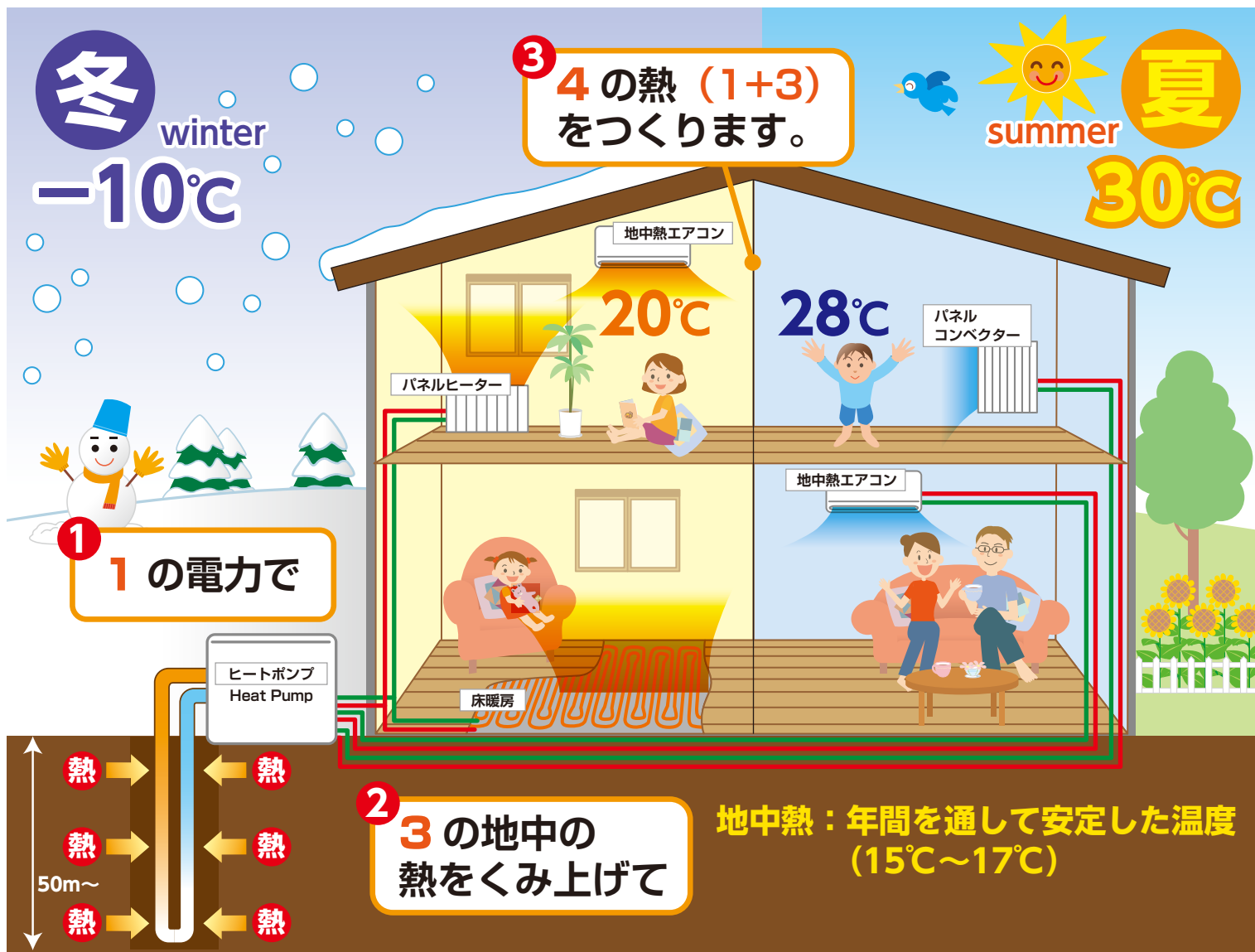


# これが地中熱エネルギーのしくみです!!

This is the mechanism of geothermal energy



一般的家庭の暖房費 **100**

大幅ダウン! **30**

暖房のランニングコスト **約 1/3**

(当社データ・条件により異なります)

システムのメリット

**パツグンの経済性**  
ランニングコストの安さが最大の魅力。

**住む人の体に優しい冷暖房**  
快適温度で 24H 暖房。

株式会社 **ダイワテック**  
☎0266-22-5231

〒394-0002 長野県岡谷市赤羽3丁目12番 25号  
FAX:0266-22-7961  
E-mail:info@daiwa-tech.co.jp  
http://www.daiwa-tech.co.jp

暖房費節約 諏訪 検索

地中熱 信州 検索



詳しくはこちら!

# 地中熱で床暖房

特許取得

小エネルギーで最大効果

## 蓄熱式床暖房

一度あたたまると熱が逃げにくい蓄熱材を採用することにより、さらなる省エネを実現。地中熱の最適利用システムです。

## 家じゅうぽっかぽか! こちいいあたたかさ!

家族の健康も考えた快適な床暖房です



株式会社 **ダイワテック** ☎0266-22-5231



# 地中熱を使った床暖房にはいいこといっぱい！

## ● 収納不要でお部屋すっきり

ストーブなどの暖房器具は使わないときはしまわなければなりません。床暖房は出し入れ不要だからスマートで快適なお部屋に。



## ● 火を使わないので安全・安心

熱源が露出しているストーブなどは火傷や火災の危険がありますが、火を使わない床暖房にはその心配がありません。



## ● 安心・安全な子育て

身体の小さいお子様は床に近い空間で生活しているため、床からの寒さをじかに感じます。床暖房は室内の寒暖差が少ないうえ、ほこりも舞い上がりず子育て家族にやさしい暖房です。

## ● 冷え性の方にも

床暖房の蓄熱材からの「伝導熱」と遠赤外線効果のある「輻射熱」が身体の芯から温めていきますので冷え性やリウマチを和らげる効果があります。



## ● 乾燥肌を防止

温風暖房はさらに空気を乾燥させてしまいますが、送風が不要な床暖房なら乾燥を防ぎ、湿度を保った空間を実現します。

## ● きれいな空気

床暖房は風を起こさないため、ぜんそくやアレルギーの原因となるほこりやハウスダストが飛散せず、室内がクリーンです。

## ● ヒートショックから守る

脳梗塞や心筋梗塞などを引き起こすことがある「ヒートショック」は寒暖の差が大きくなると起こりやすく、特に高齢者の方には大変危険です。一階全室床暖房なら部屋ごとの温度差がないため事故防止につながります。

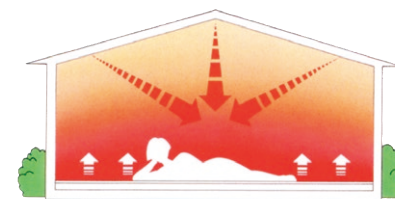
## ● 省エネ&経済的

暖房は輻射熱により、対流式の暖房に比べて室温が低めでも、十分暖かさが感じられる省エネ暖房です。ヒートポンプ技術を生かして大気熱と地中熱を効率よく利用、ランニングコストは他の暖房機と比較しても断然お得。

	一般的な温水床暖房	地中熱の蓄熱式床暖房
温水温度	60℃以上 設定温度が高く、エネルギーのムダ	30℃以下 設定温度が低いので省エネ
表面温度	28℃～32℃(体に接していると42℃) 暖まり過ぎて熱い(低温ヤケドが心配)	約20℃～23℃(体に接していると28℃) ほどよい暖かさを持続
範囲	部屋ごとで部分的な床暖房	1階、2階全室床暖房
コスト	システムにより価格差があるが、全体的に高額になる	ランニングコストに加え、イニシャルコストも安い

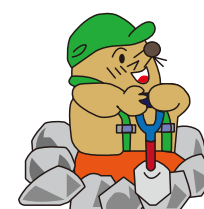
# 特許取得 地中熱で蓄熱式床暖房

頭寒足熱でカラダのしんまで温まります。

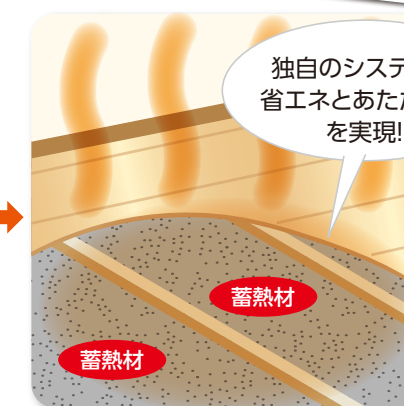
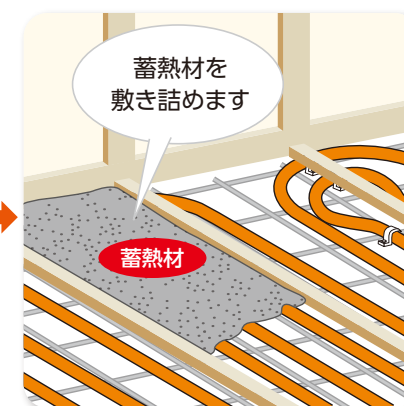
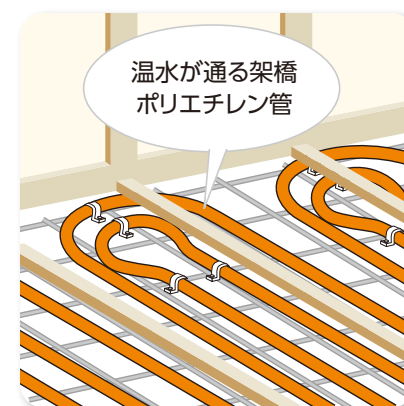


床暖房の蓄熱材から伝わる伝導熱と輻射熱で、身体の内側を直接温めていきますので暖かさが持続します。

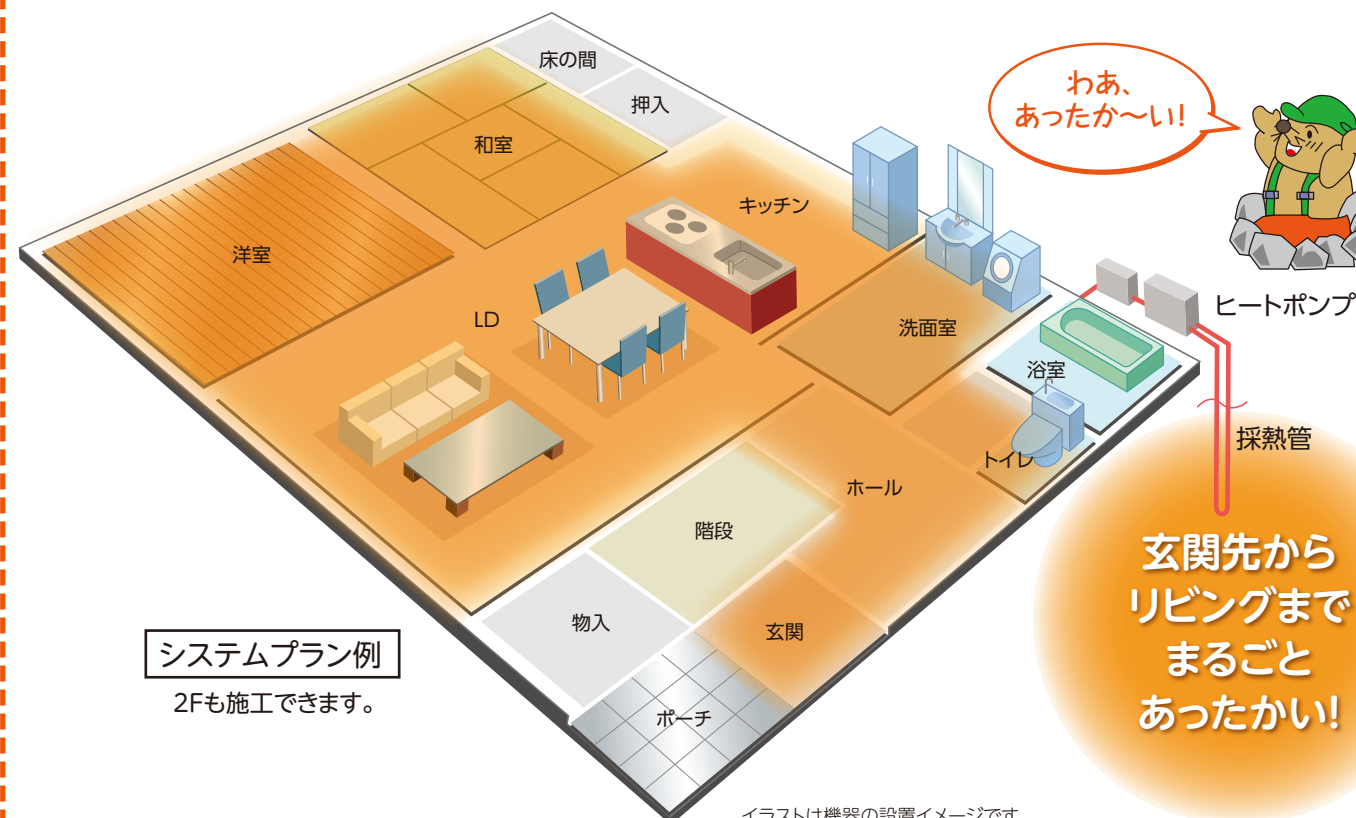
床下に、一度あたたまると熱が逃げにくい蓄熱材を採用することにより、さらなる省エネを実現。自然エネルギーである地中熱を効果的に利用できる最適なシステムです。住宅の玄関先からリビングまで、まるごと床暖房です。



地中熱・蓄熱式床暖房のしくみだよ！



再生可能エネルギー、地中熱を最大限活用した画期的な暖房システムです。



イラストは機器の設置イメージです。